

STATLOCK – УСТРОЙСТВО ДЛЯ ФИКСАЦИИ ВНУТРИАОРТАЛЬНЫХ БАЛЛОННЫХ КАТЕТЕРОВ DATASCOPE

CARDIOVASCULAR



Datascope устанавливает новый уровень кожной фиксации внутриаортальных баллонных катетеров для контрпульсации с использованием устройства STATLOCK PSI.

Инновационный дизайн устройства STATLOCK PSI позволяет производить лёгкую аппликацию и удаление, полностью, исключая возможность

использования шовной иглы и инвазивной фиксации. Применение бесшовной фиксации значительно повышает степень контроля возможности инфицирования пациента, а также предоставляет дополнительные удобства для пациента и клинического специалиста.

MAQUET – The Gold Standard.

ООО «МАКЕ»
Россия, 109004, Москва,
ул. Станиславского,
д. 21, стр. 7
Тел.: (495) 514-0055
Факс: (495) 514-0056
Сервисный центр
Тел.: 8-800-333-62-53
info@maquet.ru
www.maquet.ru

MEMBER OF THE GETINGE GROUP

Устройство STATLOCK PSI

обеспечивает сочетание быстроты и лёгкости аппликации и удаления с ниточной фиксацией интродьюсера и 100% исключением возможности возникновения осложнений использования шовной иглы и инвазивной фиксации.

Устройство STATLOCK PSI,

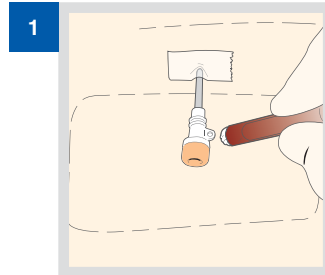
прежде всего заботясь о пациенте, предоставляет надёжную и эффективную альтернативу инвазивной фиксации.



ТЕХНИКА АППЛИКАЦИИ

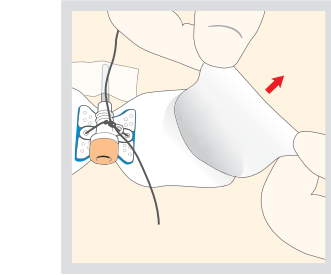
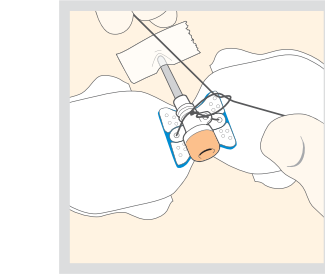
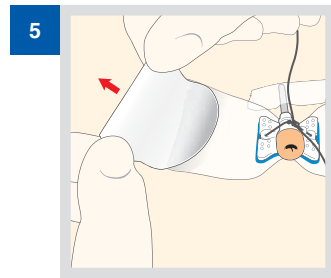
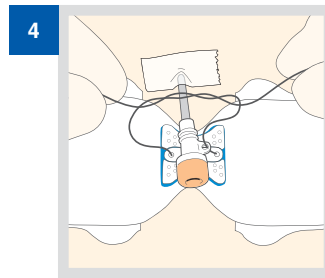
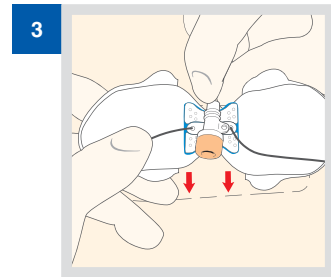
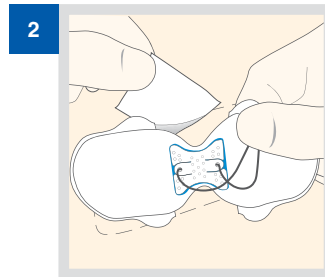
Подготовка:

1. Обработайте и осушите выбранный участок кожи для обеспечения условий лучшей адгезии (10-15 секунд).



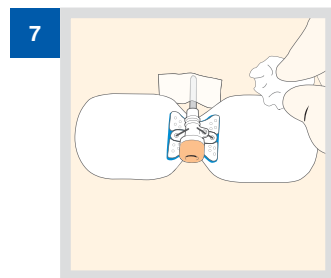
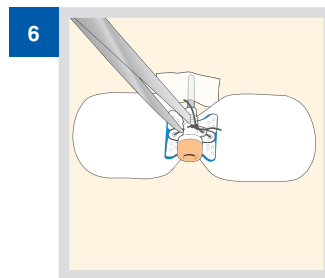
Аппликация:

2. Удалите центральную часть защитной плёнки с обращённой к пациенту поверхности устройства STATLOCK PSI.
3. Поместите устройство STATLOCK PSI на поверхность кожи пациента и пропустите нить через отверстие в проксимальной части интродьюсера. После этого плотно прижмите устройство STATLOCK PSI к участку поверхности кожи пациента вблизи пункционного отверстия.
4. Надёжно зафиксируйте нить проксимальную часть интродьюсера.
5. Дополнительно убедитесь в правильности расположения устройства STATLOCK PSI. После чего удалите защитную плёнку с клейкой поверхностью крылышек устройства STATLOCK PSI и плотно зафиксируйте его на требуемом участке поверхности кожи пациента.



ТЕХНИКА УДАЛЕНИЯ

6. Освободите проксимальную часть интродьюсера, для чего аккуратно пересеките фиксирующую нить хирургическими ножницами.
7. Для удаления устройства STATLOCK PSI, осторожно приподнимая за край крылышек для фиксации, обрабатывайте и аккуратно прижимайте поверхность участка кожи ватным тампоном, смоченным в спиртовом растворе. После этого полностью удалите устройство STATLOCK PSI и утилизируйте его.



ИНФОРМАЦИЯ ДЛЯ ЗАКАЗЧИКА

Номер по каталогу	0684-00-0493
Описание	Устройство STATLOCK PSI
Кол-во в упаковке	20 штук/кор.