

СМОТРОВЫЕ СВЕТИЛЬНИКИ LUCEA 10 И LUCEA 40

MAQUET
GETINGE GROUP



С 1838 года компания MAQUET известна в мире медицины как поставщик высококлассного оборудования для оснащения операционных залов и отделений интенсивной терапии. Независимо от функционального назначения производимого оборудования, конструктивные решения реализованные в медицинской технике MAQUET разрабатываются с учетом высоких потребностей медицинского персонала и пациентов, отличаются высоким качеством, уникальным дизайном и эргономикой.

Светодиодные смотровые светильники LUCEA созданы для специалистов поликлинической практики, и несут в себе самые современные технологические решения. Светильник LUCEA поможет в работе любому специалисту, предоставит высокое качество освещения и надежность, а также, свободу позиционирования в сочетании с компактным дизайном.

ООО «Маке»
Россия, 109004, Москва
ул. Станиславского,
д.21, стр.3
Тел.: (495) 514-0055
Факс.: (495) 514-0056
Сервисный центр
Тел.: 8-800-333-6253
info.ru@maquet.com
www.maquet.ru

MEMBER OF THE GETINGE GROUP

СМОТРОВЫЕ СВЕТИЛЬНИКИ LUCEA СОЗДАНЫ ДЛЯ ПОВСЕДНЕВНОГО ПОЛИКЛИНИЧЕСКОГО ИСПОЛЬЗОВАНИЯ MAQUET – THE GOLD STANDARD



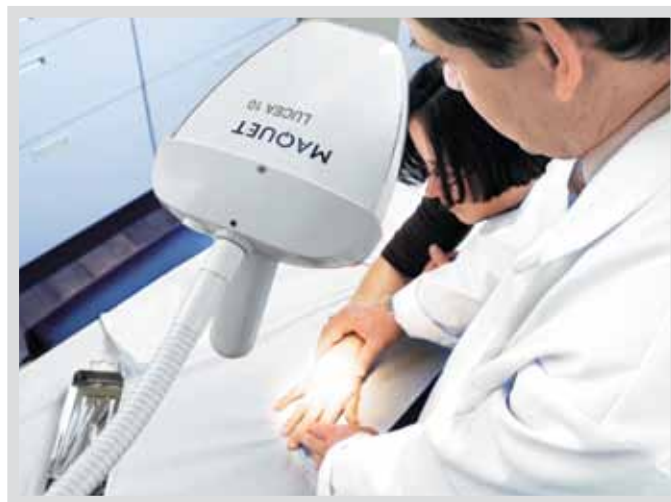
LUCEA 40 в стоматологическом кабинете

Светильники **LUCEA** оптимальны для использования в специализированных кабинетах при малых оперативных вмешательствах, применимы в дерматологии, стоматологии, гинекологии и урологии.

Технические характеристики	LUCEA 10	LUCEA 40
Варианты исполнения светильника	- Настенный - Передвижной - Потолочный - Настольный - На рельсе	- Настенный - Передвижной - Потолочный
Освещенность (на расстоянии 50см)	>50 000 Люкс	-
Освещенность (на расстоянии 1 м)	>10 000 Люкс	>40 000 Люкс
Цветопередача (Индекс CRI), %	95	95
Диаметр светового пятна, см	<13 см (на расстоянии 50 см)	<24 см (на расстоянии 1 м)

LUCEA – смотровой светильник для специалистов в поликлиниках и врачей частной практики. Светильник LUCEA обладает всеми необходимыми качествами: высокая цветопередача, удобное компактное исполнение и соответствующая потребностям площадь светового пятна.

Светильник **LUCEA** можно закрепить на стене, на столе, потолочном подвесе, стандартном рельсе для принадлежностей или использовать на мобильной платформе.



LUCEA 10 – незаменимый помощник для оперативного осмотра



Светильники на основе светодиодов имеют увеличенный срок службы, до 50 000 часов.



СВЕТОДИОДНЫЕ СВЕТИЛЬНИКИ LUCEA 50 И LUCEA 100

MAQUET
GETINGE GROUP



С 1838 года компания MAQUET известна в мире медицины как поставщик высококлассного оборудования для оснащения операционных залов и отделений интенсивной терапии. Независимо от функционального назначения производимого оборудования, конструктивные решения реализованные в медицинской технике MAQUET разрабатываются с учетом высоких потребностей медицинского персонала и пациентов, отличаются высоким качеством, уникальным дизайном и эргономикой.

LUCEA 50 и 100 светодиодные светильники, которые созданы для обеспечения самых различных потребностей. Светильники LUCEA могут использоваться как при оснащении как специализированных кабинетов, так и операционных залов. Концепция LUCEA очень функциональна и удобна в применении, по сравнению с аналогами конкурентов. Высокое качество и отличные параметры освещения не оставляют сомнений при выборе этих универсальных светильников.

ООО «Маке»
Россия, 109004, Москва
ул. Станиславского,
д. 21, стр. 3
Тел.: (495) 514-0055
Факс.: (495) 514-0056
Сервисный центр
Тел.: 8-800-333-6253
info.ru@maquet.com
www.maquet.ru

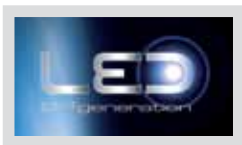
MEMBER OF THE GETINGE GROUP

СВЕТИЛЬНИКИ LUCEA СВЕТ ДОСТУПНЫЙ ДЛЯ САМЫХ РАЗНЫХ ОПЕРАЦИОННЫХ MAQUET – THE GOLD STANDARD

LUCEA 50 и 100 подойдут специалистам разных направлений в лечебном учреждении. Светильники LUCEA обладают качественной цветопередачей, удобной и компактной формой, сохраняют огромный потенциал к компенсации теней.

Безусловным достоинством является глубина освещенности и форма купола, разработанная для компенсации тени от головы хирурга. Стерильный набор магистралей с ловушкой для конденсата обеспечивает надежное соединение контроллера венозного дренажа VAVD с венозным резервуаром. Ловушка конденсата не нуждается в отдельном держателе, так как просто фиксируется с помощью липкой ленты к венозному резервуару.

Оснастить кабинет светильником **LUCEA** можно: закрепив его на стене; смонтировав на потолочном подвесе, вместе с дополнительным куполом или монитором, который будет выводить изображение со встроенной видеокамеры; использовать светильник в передвижном исполнении на мобильной платформе с аккумуляторной батареей или без неё.



Светильники LUCEA созданы на основе светодиодов нового поколения, с использованием технологии стабилизации освещения и имеют увеличенный срок службы, до 50 000 часов.

Светильники **LUCEA** оптимальны для использования при малых оперативных вмешательствах.

Купол LUCEA 100 снабжен сенсорным диммером и может оснащаться видеокамерой с пультом дистанционного управления.

Благодаря использованию технологии формирования светового пучка, при которой каждый светодиод освещает всю площадь светового пятна, фокусировка не требуется, и пятно обладает более мягкой однородной освещенностью, уменьшая нагрузку на глаза врача во время длительных операций.

Технические характеристики	LUCEA 50	LUCEA 100
Цветовая температура	4300 К	4300 К
Коэффициент d50/d10	0,55	0,55
Глубина освещенности	170 см	106 см
Освещенность на расстоянии 1 м	50 000 Люкс	100 000 Люкс
Цветопередача (Индекс CRI)	95	95
Диаметр светового пятна (на расстоянии 1 м)	<24 см	<24 см
Энергия [мВт/(м ² x Люкс)]	3,9	3,9
Видеокамера	-	+