

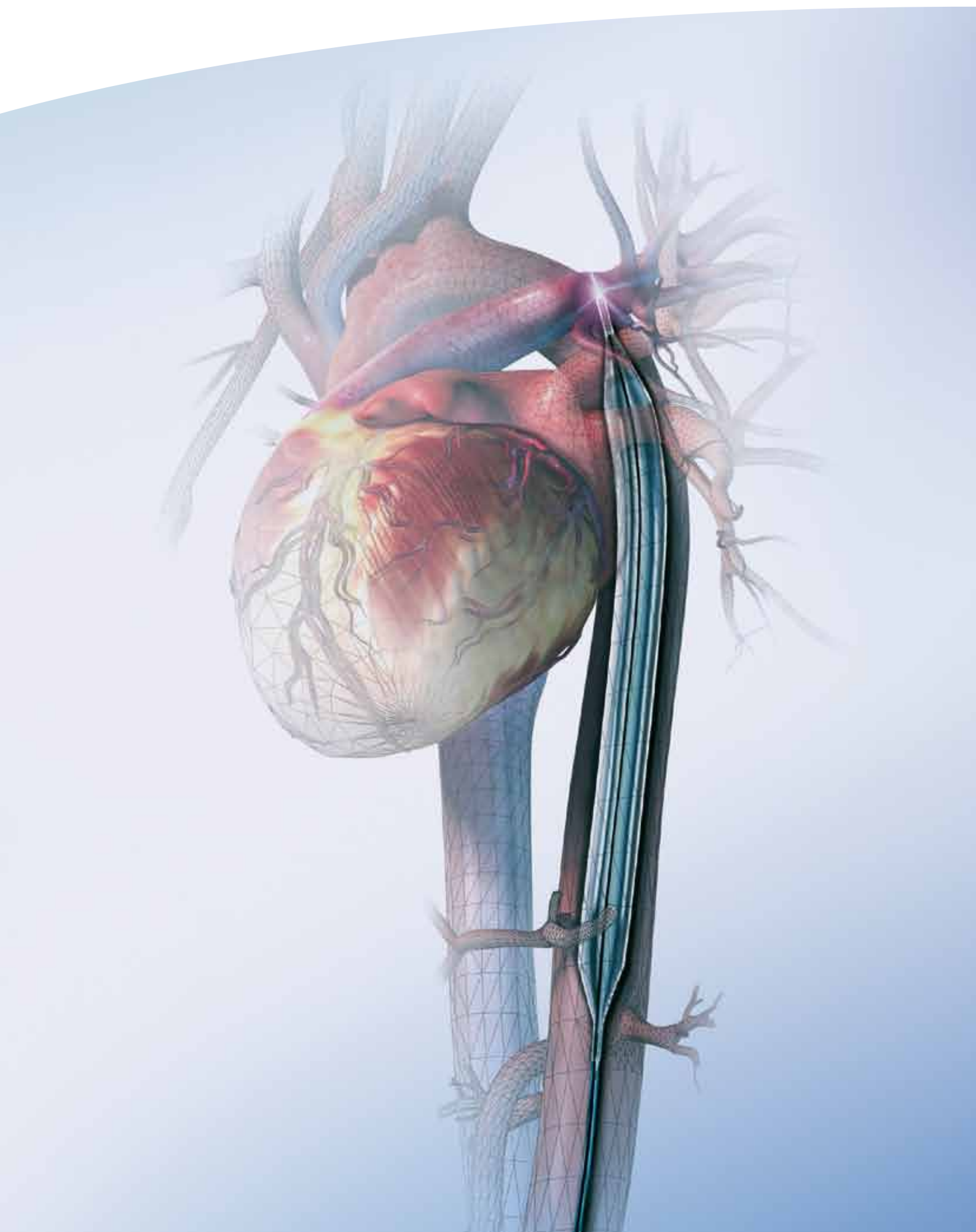
СИСТЕМА ВНУТРИАОРТАЛЬНОЙ
БАЛЛОННОЙ КОНТРАКТЦИИ CS300®
С ФИБРООПТИЧЕСКИМ БАЛЛОНОМ
SENSATION®

MAQUET
GETINGE GROUP

CARDIOVASCULAR



DATASCOPE IS NOW MAQUET CARDIOVASCULAR



DATASCOPE IS NOW MAQUET CARDIOVASCULAR



Профессионалы в области кардиологии уверены в полном соответствии продукции Datascope золотому стандарту MAQUET Cardiac Assist.

Поскольку в данный момент продукция Datascope является частью MAQUET Cardiovascular, компания MAQUET наилучшим образом предоставляет использование новейших технологий для обеспечения оказания медицинской помощи на современном экспертном уровне в сочетании с клинической поддержкой и сервисом.

Компания MAQUET предлагает широкий спектр адекватных инновационных клинических решений для метода баллонной контрпульсации, включая фиброоптический внутриаортальный баллонный катетер Sensation® и универсальную систему CS300®.

Компания MAQUET разрабатывает продукцию для обеспечения наивысшего качества жизни пациентов, нуждающихся в специфической кардиоваскулярной терапии, стабильно поддерживая установленный стандарт для всех кардиоваскулярных специалистов.

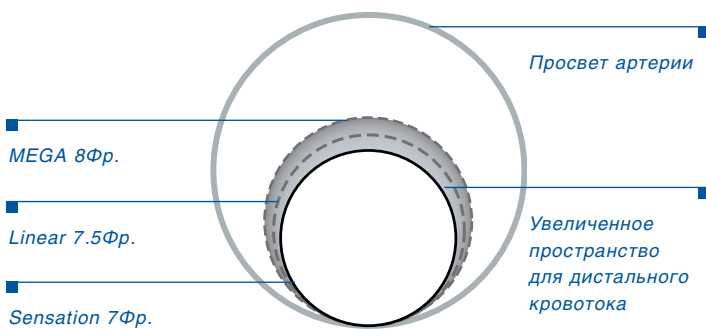
MAQUET — The Gold Standard.



СОЧЕТАНИЕ НАИМЕНЬШЕГО РАЗМЕРА 7 ФР. ФИБРООПТИЧЕСКОГО ВНУТРИОРТАЛЬНОГО БАЛЛОННОГО КАТЕТЕРА SENSATION® С НАИВЫСШИМ БЫСТРОДЕЙСТВИЕМ УНИВЕРСАЛЬНОЙ СИСТЕМЫ CS300® С ФУНКЦИЕЙ INTELLISENSE™
ОПТИМАЛЬНАЯ ТЕРАПИЯ ДЛЯ ВСЕХ ПАЦИЕНТОВ, НУЖДАЮЩИХСЯ ВО ВНУТРИОРТАЛЬНОЙ БАЛЛОННОЙ КОНТРПУЛЬСАЦИИ

МЕНЬШИЙ РАЗМЕР – ЛУЧШИЙ РЕЗУЛЬТАТ:

В настоящее время появилась возможность использования внутриаортального баллонного катетера наименьшего диаметра в комбинации с инновационной фиброоптической технологией автоматической калибровки *in vivo*.
 Наименьший размер катетера позволяет снизить риск потенциальных сосудистых осложнений.



Быстродействие универсальной системы CS300 с IntelliSense™ сочетает скорость передачи фиброоптического волокна с автоматической калибровкой *in vivo*. В результате достигается снижение времени подготовки терапии, ускорение получения сигнала, быстрее адаптация уровня и ритма изменений.



1998
SYSTEM 98



2000
SYSTEM 98XT



2003
CS100



2007
CS300

7 ФР. ФИБРООПТИЧЕСКИЙ ВНУТРИОРТАЛЬНЫЙ БАЛЛОННЫЙ КАТЕТЕР SENSATION®

МЕНЬШИЙ РАЗМЕР И БОЛЬШЕЕ БЫСТРОДЕЙСТВИЕ – УДОБСТВО ДЛЯ ПАЦИЕНТА И КЛИНИЦИСТА



Диаметр катетера 7 Фр. обеспечивает максимальную эффективность:

Минимальный диаметр катетера позволяет использовать все преимущества фиброоптической технологии у пациентов с поражёнными сосудами для достижения максимального эффективного результата процедуры внутриортальной баллонной контрпульсации.

- Возможность меньшей артериотомии
- Возможность снижения ишемии нижней конечности

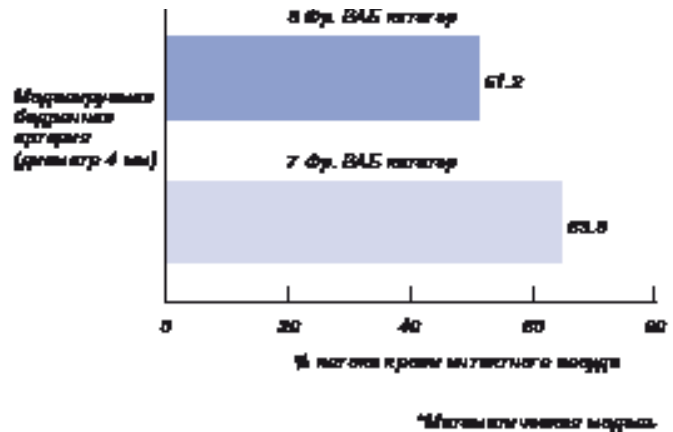
Диаметр катетера 7 Фр. предоставляет:

- 13% повышение дистальной перфузии (по сравнению с катетерами 8 Фр.)
- 23% снижение площади перекрытия просвета сосуда

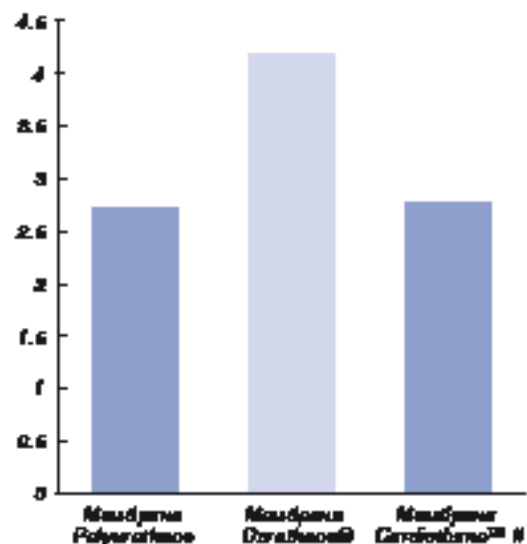
Дуратановая мембрана: Модифицированный полиуретан обеспечивает успешное использование внутриортального баллонного катетера в наиболее сложных клинических случаях

- 43% повышение абразивной устойчивости
- Увеличенная сопротивляемость к изломам
- Мгновенная готовность к раздутию баллона и запуску процедуры
- Снижение механической сопротивляемости тканей

ДИСТАЛЬНАЯ ПЕРФУЗИЯ ПРИ ИСПОЛЬЗОВАНИИ 7 ФР. И 8 ФР. ВНУТРИОРТАЛЬНОГО БАЛЛОННОГО КАТЕТЕРА

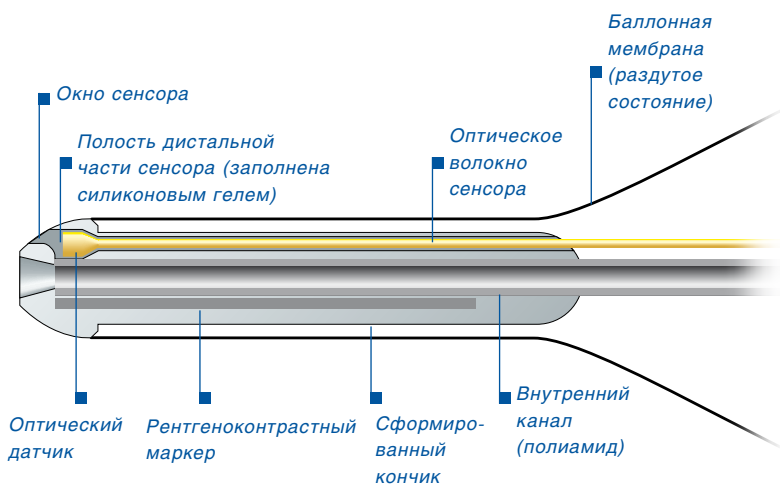
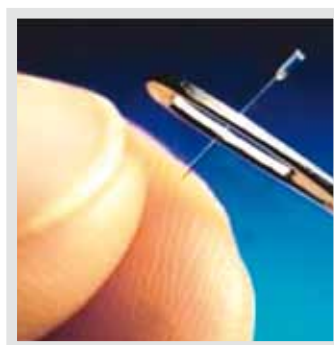


АБРАЗИВНАЯ УСТОЙЧИВОСТЬ



Мгновенная передача прецизионного сигнала значения внутриортального давления от фиброоптического внутриортального баллона Sensation® к универсальной системе CS300®:

- Снижение времени задержки передачи сигнала
- Увеличение диаметра канала для гелия
- Быстрая и стандартизированная процедура установки баллона (Plug & Play)
- Видоизменённый дизайн дистального кончика, снижение возможности искажения сигнала
- Передача ясных и чётких данных кривой артериального давления
- Исключение внешних воздействий на передачу сигнала (высокочастотного, электромагнитного и рентгеновского излучения, изменения положения и позы пациента)

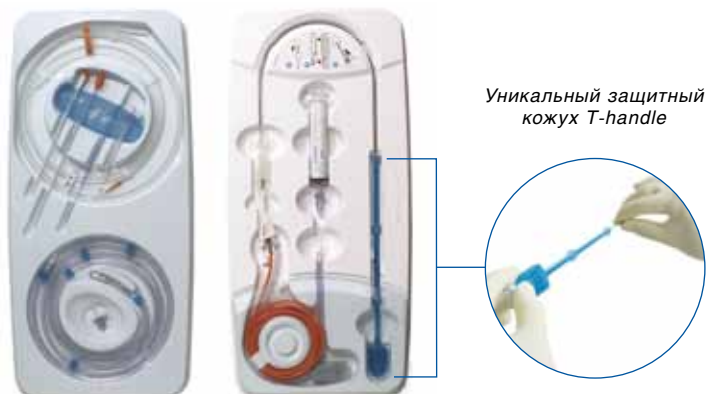


Схематичное изображение дистальной части ВАБ катетера

Новый лоток для хранения внутриортального баллонного катетера и набор для установки катетера: Инновационный дизайн для быстрой и легкой установки и эффективной защиты мембраны

Уникальный кожух баллона T-Handle:

- Обеспечивает гарантированную сохранность наименьшего профиля сложенной мембраны баллона
- Защищает мембрану баллона во время его установки





УНИВЕРСАЛЬНАЯ СИСТЕМА CS300® — ПОМПА С ИНТЕЛЛЕКТУАЛЬНЫМ И ГИБКИМ УПРАВЛЕНИЕМ

УНИКАЛЬНОЕ БЫСТРОДЕЙСТВИЕ

ДОПОЛНИТЕЛЬНОЕ УДОБСТВО ДЛЯ КЛИНИЦИСТА И ПАЦИЕНТА

Наименьшее время для подготовки начала процедуры: универсальная система CS300® имеет истинную возможность включения одной кнопкой. Просто нажмите клавишу START для начала процедуры.

- Автоматическая калибровка фиброоптического датчика давления *in vivo* и его рекалибровка каждые два часа или чаще при изменении условий проведения процедуры контрпульсации
- Автоматическая установка и выбор наилучшего отведения ЭГК или внутриаортального давления
- Автоматическая установка оптимальных временных интервалов
- Автоматическая настройка при изменении состояния пациента без клинического вмешательства

Наивысшая скорость наполнения и опорожнения баллона гелием:

Комбинация быстрогодействия помпы и эффективности баллона обеспечивает снижение времени наполнения и опорожнения внутриаортального баллона гелием. Скорость – критически важный показатель, значительно повышающий эффективность и качество отслеживания возникновения аритмии и терапевтического отклика на неё.

Интеллектуальный алгоритм установки временных интервалов:

Универсальная система CS300® с функцией IntelliSense™ разработана для эмуляции графиков ЭКГ, внутриаортального давления и кривой функционирования внутриаортального баллона в единой временной системе координат на одном экране монитора, предоставляя клиницистам больше времени для фокусирования внимания на текущем состоянии пациента. Универсальная система CS300® регулярно отслеживает и анализирует изменения показателей ЭКГ и кривой внутриаортального давления для определения оптимальных временных интервалов, в результате чего наиболее быстро адаптируется к показателям или изменениям ритма вместо использования фиксированных временных значений.

Программа R-Trac® является запатентованным алгоритмом, мгновенно распознающим непредвиденные нарушения ритма, такие как фибрилляция предсердий. Распознав единичный эпизод аритмии, программа R-Trac® приводит временные интервалы в соответствие с сердечным ритмом, создавая оптимальное приращение внутриаортального давления для увеличения перфузии сосудов сердца во время диастолы.

Гибкость управления. Универсальная система CS300® имеет возможность настройки временных параметров в соответствии с изменяющимися данными состояния пациента. Универсальная система CS300® является единственным устройством, способным использовать все имеющиеся на сегодняшний день конструкции внутриаортальных баллонов:

- 7 Фр. фиброоптический внутриаортальный баллон Sensation®
- Внутриаортальные баллоны с традиционными механическими датчиками
- Педиатрические внутриаортальные баллоны



START Старт при помощи одной кнопки

СИСТЕМА ВНУТРИОРТАЛЬНОЙ БАЛЛОННОЙ КОНТРПУЛЬСАЦИИ CS300® С БАЛЛОНОМ SENSATION® УНИКАЛЬНЫЕ ХАРАКТЕРИСТИКИ

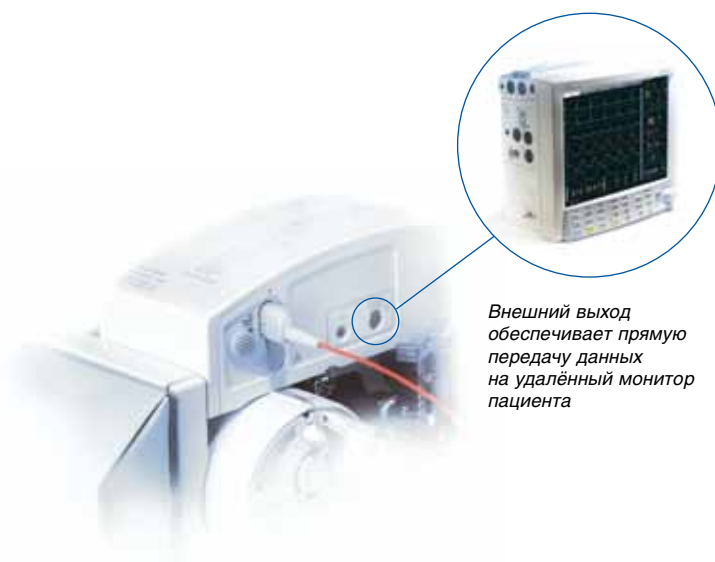
Данные внутриортого давления с фиброоптического датчика могут быть переданы на удалённый монитор пациента:

Изолированный внешний выход на универсальной системе CS300® предоставляет возможность прямой передачи данных внутриартериального давления на удалённый монитор пациента.

Уникальная возможность автоматической калибровки фиброоптического датчика давления *in vivo*:

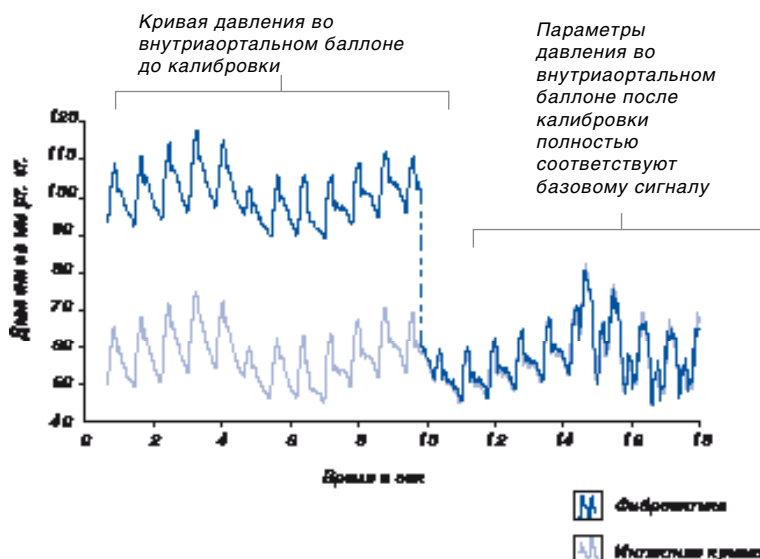
Универсальная система CS300® с баллоном Sensation® предоставляет уникальную возможность автоматической калибровки *in vivo* с рекалибровкой при автоматическом обновлении газообразного гелия во всём контуре каждые два часа или чаще при изменении условий проведения процедуры контрпульсации.

Результат: Наименьшее время для приготовления начала процедуры, постоянная согласованность и соответствие с параметрами кривой внутриортого давления облегчает работу, предоставляя клиницистам больше времени для фокусирования на состоянии пациента.



Внешний выход обеспечивает прямую передачу данных на удалённый монитор пациента

КАЛИБРОВКА *IN VIVO*



Калибровка *in vivo* обеспечивает уверенность в точности значений внутриортого давления

МЕНЬШЕ, БЫСТРЕЕ, УМНЕЕ, ПРОЩЕ ОПТИМАЛЬНАЯ ТЕРАПИЯ ДЛЯ ВСЕХ КАТЕГОРИЙ ПАЦИЕНТОВ

Интегрированный кронштейн

Детальное изображение коннектора сенсора фиброоптического датчика Sensation®

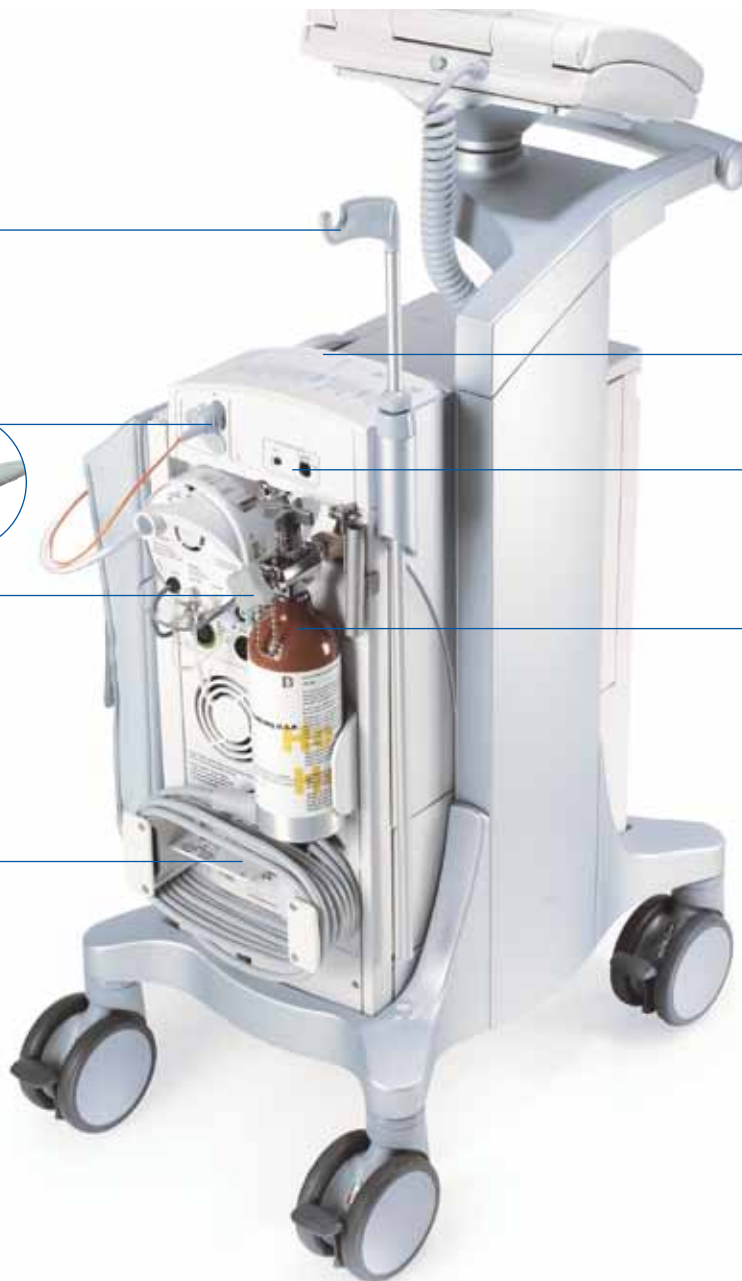
Прорезиненная ручка

Порт передачи данных (используется для внутрибольничной информационной системы)

Модуль фиброоптического датчика

Внешний выход на монитор пациента

Коннектор баллона с гелием



MAQUET

GETINGE GROUP

ООО «МАКЕ»
Россия, 109004, Москва,
ул. Станиславского,
д. 21, стр. 7
Тел.: (495) 514-0055
Факс: (495) 514-0056
Сервисный центр
Тел.: 8-800-333-6253
info@maquet.ru
www.maquet.ru

Концерн GETINGE GROUP является ведущим мировым поставщиком оборудования и систем, повышающих качество обслуживания и рентабельность в сфере здравоохранения и биологических наук. Наша продукция выпускается под тремя торговыми марками – ArjoHuntleigh, GETINGE и MAQUET. Компания ArjoHuntleigh специализируется на оборудовании, повышающем мобильность пациентов и используемом при лечении ран. Продукция компании GETINGE используется в здравоохранении (для профилактики инфекционных заболеваний) и в сфере биологических наук (для предотвращения загрязнений). Компания MAQUET специализируется на разработке комплексных решений, лечебных методик и продукции для хирургических вмешательств и интенсивной терапии.